

Centre Chez vous

FELUY TOURISME

"Le Tolet", un refuge empreint de quiétude

Mettez-vous au vert non loin du vieux canal

Au pied du charmant village de Feluy, à deux pas de l'ancien canal, "Le Tolet", résidence de charme et familiale, vous ouvre ses portes. Chambres d'hôtes et gîte, ce pied-à-terre vous tend les bras pour d'agréables vacances ou séjours dans un cadre bucolique et verdoyant, loin de la vie trépidante des villes. Calme et sérénité seront quotidiennement au menu de votre visite feluyenne...

Yves Gouttenègre, le propriétaire, vous parlera certainement de ses origines françaises. *"Je porte un nom peu conventionnel qui vient de Corrèze et plus précisément du nom d'un ruisseau dénommé "La goutte noire". Mais pour moi, ce projet touristique m'a permis de faire revivre la maison de mes grands-parents. Anciennement, l'enseigne de l'épicerie du "Bon grain" animait ce quartier proche de la voie d'eau Charleroi-Bruxelles. C'était le petit magasin du village où, jusqu'en 1970, il était agréable de venir s'approvisionner. Au fil des années, l'idée m'est venue de créer un endroit de partage de moments privilégiés et de convivialité. Après 6 mois de rénovation, le projet était sur les rails et, toutes les autorisations en poche, il ne me restait plus qu'à attendre...les clients! Un endroit idyllique... Pour accéder au Tolet, l'ancien de*



Yves, Virginie et le petit Nathan seront heureux de vous accueillir.

■ M.V.C.

LE COUPLE AIMERAIT OUVRIER UNE CAVE À VINS POUR LA DÉGUSTATION

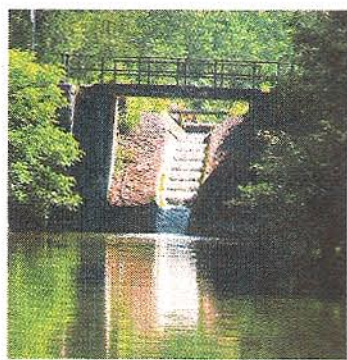
chemin de halage constitue à lui seul une voie à tout le moins originale". Et Yves, project manager chez Bpost, de nous confier nous sommes entourés de très nombreuses grandes propriétés où les réceptions et les mariages foisonnent. Dans un rayon d'un kilomètre, nous passons du Château de la Rocq à celui de Feluy, du Domaine des Bouleaux au Manoir du Capitaine. "Autant de lieux réputés attirant de nombreux visiteurs belges et étrangers...et nous sommes là pour les accueillir parfois l'espace d'un week-end ou d'une nuit. En famille ou en couple, les visiteurs optent pour l'option chambre d'hôtes ou gîte. Nous accueillons aussi des cyclotouristes comme ces danois qui rejoignaient la France en traversant nos contrées".

Et ces visites peuvent déboucher sur d'émouvantes retrouvailles... Une dame et ses enfants avaient réservé pour un week-end. *"À son arrivée, elle me dit que j'allais avoir une surprise... Et le lendemain, au nombre de ses invités, j'ai retrouvé un ami d'enfance qui avait habité chez mes grands-parents. Durant notre jeunesse, nous avions fait les 400 coups dans le vaste potager et les dépendances de la propriété où poules, canards, pigeons, lapins et même un porc partageaient cet espace aujourd'hui réservé aux visiteurs et vacanciers. Quelle émotion que ce véritable retour dans ces belles années insouciantes, toute la journée nous avons égrainé un chapelet de souvenirs enfouis dans nos mémoires... Cette rencontre imprévue me conforte dans mon choix: je suis heureux d'avoir créé ce gîte et j'ai bien souvent le sentiment d'être en vacances avec mes...pensionnaires!"* Le Tolet", quel drôle de nom pour un gîte ou une chambre d'hôtes. Lors du rachat de la propriété,

l'acte notarié faisait état d'une petite parcelle dénommée "Le Tolet" Le nom est venu tout naturellement pour baptiser le site d'accueil. Ce fameux "Tolet" est actuellement appelé "dame de nage" et consistait en 2 chevilles de bois plantées dans les bords de la barque. On y imbriquait les rames, maintenant la pièce est métallique, en forme d'"Y" et...a changé de nom! Mais Yves, son épouse Virginie et le petit Nathan ont encore un projet qui leur tient à cœur: l'ouverture dans les superbes caves d'un caveau de dégustation et de vente de vins. Ainsi la boucle sera bouclée, le quartier revivra, le commerce reprendra comme au bon vieux temps et les origines françaises d'Yves seront rattrapées.. «

MVC

À NOTER Contact: 0477/344.011 www.letolet.be. Tarif: chambre d'hôtes: 55/nuît HTVA; Après 3 nuits: 50/nuît HTVA; gîte: W-E: 150 et 1 semaine: 375.



Un lieu bucolique.

■ MVC



L'entrée vers la quiétude.

■ MVC